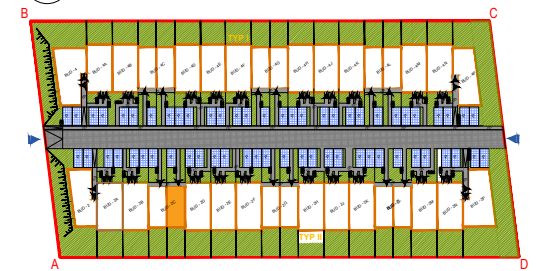


"BIURO SPRZEDAŻY"
ul. Powstańców 33 lok.U14,
05-091 Ząbki,
604 771 746

PLAN SYTUACYJNY



Marki ul. Lwowska - TYP II

nr budynku
LOKAL 2 2C
nr lokalu

| | | |
|--------------|-----------------------------|--------------------------------------|
| LICZBA POKOI | POW. UŻYTKOWA LOKALU | WYSOKOŚĆ (w stanie deweloperskim) |
| 6 | 134,58 m² | 272 |

WYKAZ POW. POMIESZCZEŃ PARTERU

| | |
|-----------------------|----------------------|
| 1 . PRZEDSIONEK | 3,73 m ² |
| 2 . POM. GOSPODARCZE | 4,16 m ² |
| 3 . ŁAZIENKA | 3,75 m ² |
| 4 . SALON + A.KUCHNNY | 30,64 m ² |

WYKAZ POW. POMIESZCZEŃ PIĘTRA

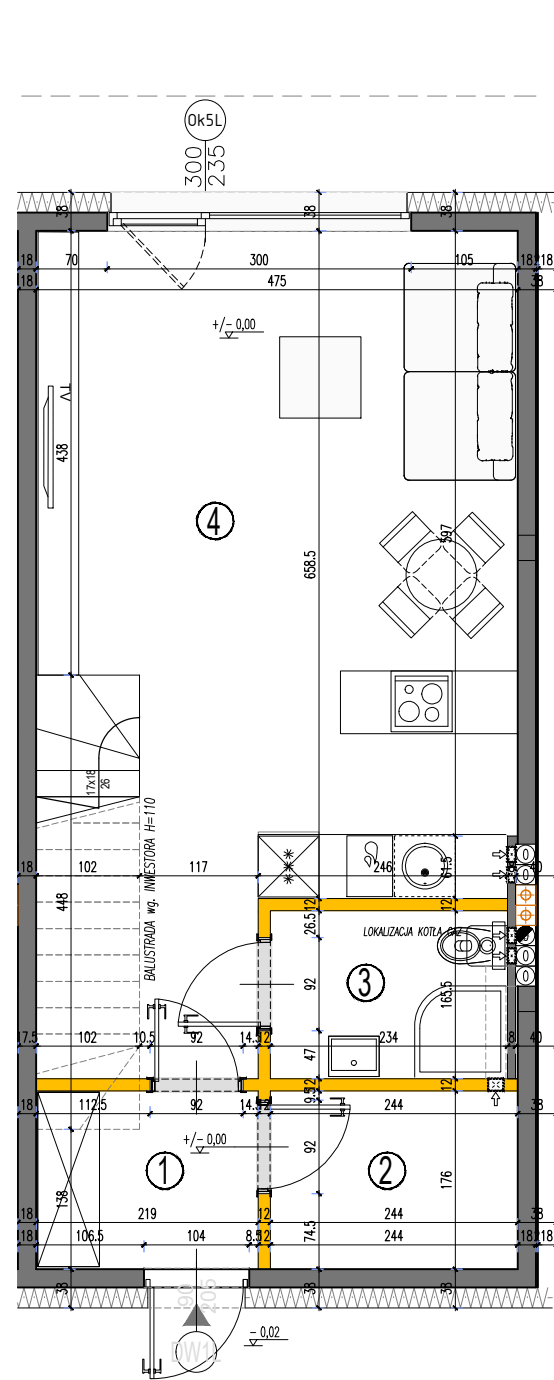
| | |
|---------------|----------------------|
| 5 . KORYTARZ | 9,04 m ² |
| 6 . SYPIALNIA | 14,90 m ² |
| 7 . ŁAZIENKA | 5,49 m ² |
| 8 . GARDEROBA | 4,98 m ² |
| 9 . SYPIALNIA | 15,29 m ² |

WYKAZ POW. POMIESZCZEŃ PODDASZA

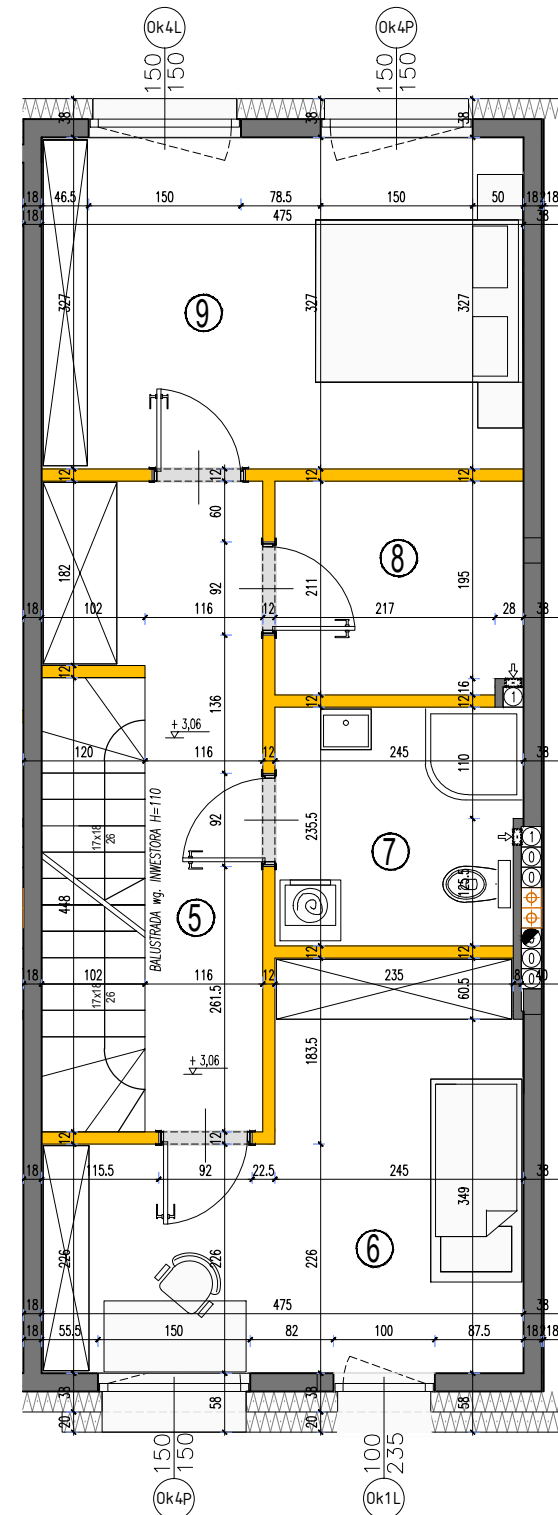
| | |
|---------------|----------------------|
| 10. KORYTARZ | 5,02 m ² |
| 11. SYPIALNIA | 11,59 m ² |
| 12. ŁAZIENKA | 4,95 m ² |
| 13. SYPIALNIA | 15,41 m ² |
| 14. GARDEROBA | 2,63 m ² |
| 15. TARAS | 5,60 m ² |



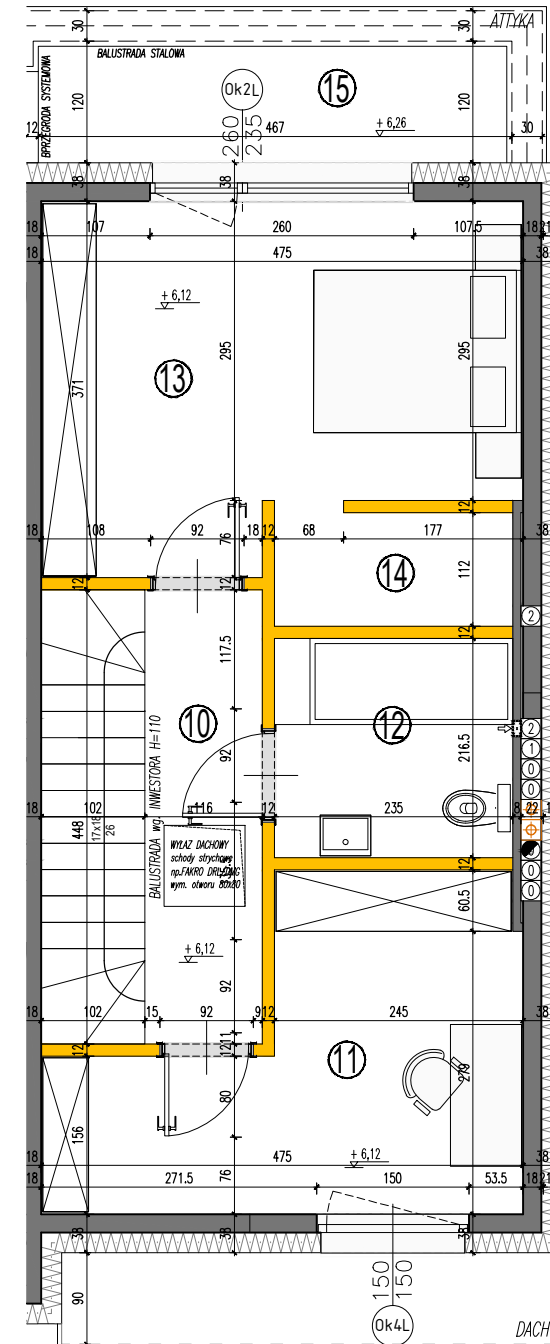
LOKAL NR 2 SKŁADA SIĘ Z SZEŚCIU IZB,
PRZEDSIONKA, POM. GOSP., 3 ŁAZIENEK,
2 KORYTARZY ORAZ GARDEROBY



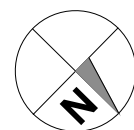
rzut parteru



rzut piętra I



rzut poddasza



LEGENDA OPISU OKNA: *

Sm - szerokość w świetle muru

* Szerokości i wysokości okien mogą ulec nieznacznym zmianom, w zależności od technologii okien.

Hp = wysokość parapetu od wykorzystanej podłogi



KARTA KATALOGOWA JEST ZAŁĄCZNIKIEM DO UMOWY.

Powierzchnia liczona wg normy PN-ISO 9836:2015-12 w stanie wykończonym. Suma powierzchni wszystkich pomieszczeń = powierzchnia użytkowa lokalu. Wymiary podane są w stanie surowym. Wymiary i powierzchnie mogą ulec nieznacznym zmianom. Instalacje oraz urządzenia elektryczne, sanitarne i drzwi wewnętrzne nie stanowią wyposażenia lokali. Przedstawiono przykładowe rozmieszczenie urządzeń sanitarnych i kuchennych. Podłoga pod posadzką wykonana ze sztychty. Na warstwy wykończeniowe przewidziano 2cm. Zabrania się ingerencji w elementy nośne budynku oraz szachty instalacyjne.